

特定天井対策

CPS直付け耐震システム天井 **NEW** フラット CPS工法

小美玉市小川文化センター（小ホール）



(平成25年国土交通省告示第771号)

特定天井及び特定天井の構造耐力上安全な構造方法を定める件

特定天井とは

脱落によって重大な危害を生じるおそれがある天井

① 6m超の高さにある、② 面積200㎡超、③ 質量2kg/㎡超の吊り天井で人が日常利用する場所に設置されたもの

但し、学校施設の耐震対策のための吊り天井では質量2kg/㎡超で①又は②のいずれかに該当する屋内運動場等*の建物の場合は、特定天井に準ずる天井に分類される

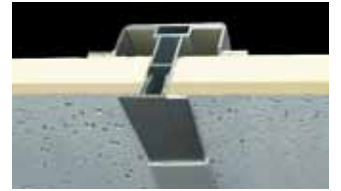
* 屋内運動場、武道場、講堂、屋内プール。但し、器具倉庫や更衣室は除く

CPS工法により構造躯体に吊らずに直付けする天井は特定天井の要件には該当しません

CPS直付け耐震システム天井 NEW フラット

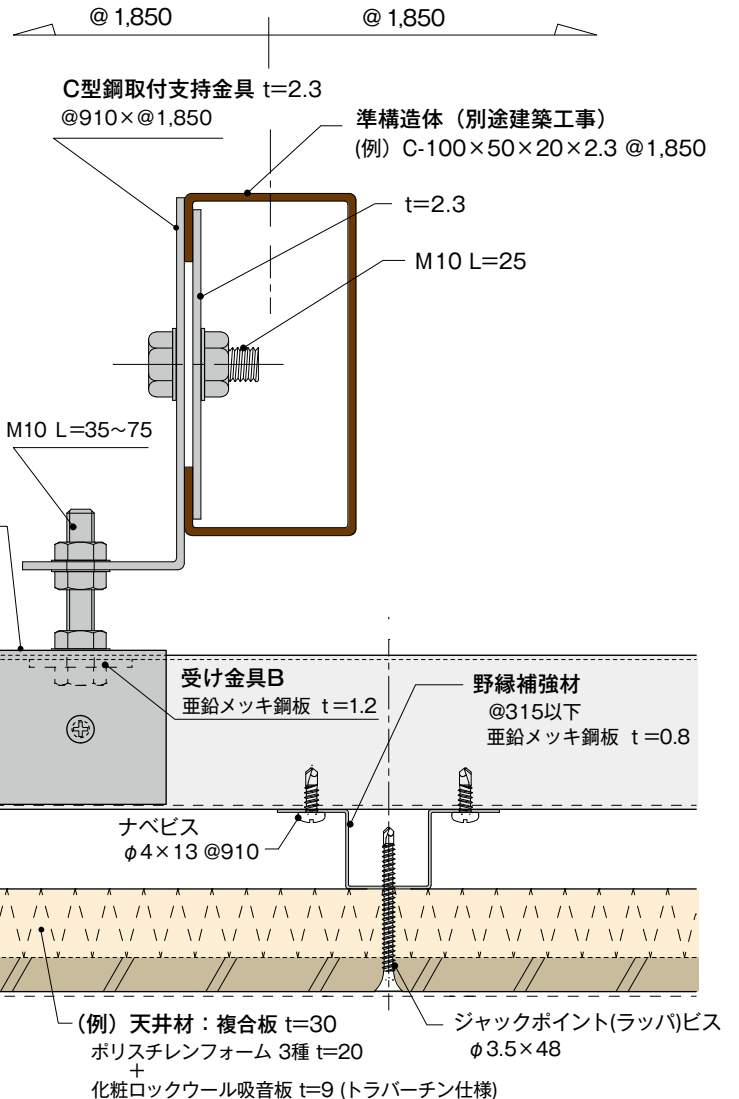
特許 第6095188号

建物の天井構造及びその天井施工方法



ぶどう棚構造※ + CPS工法 = 天井裏(設備空間)と室内との「住み分け」

※「ぶどう棚」の準構造体の構造設計は設計事務所にてお願いいたします。

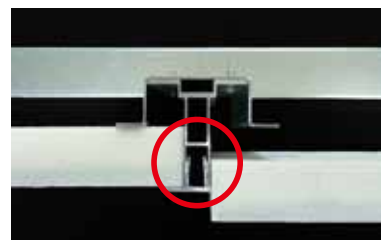
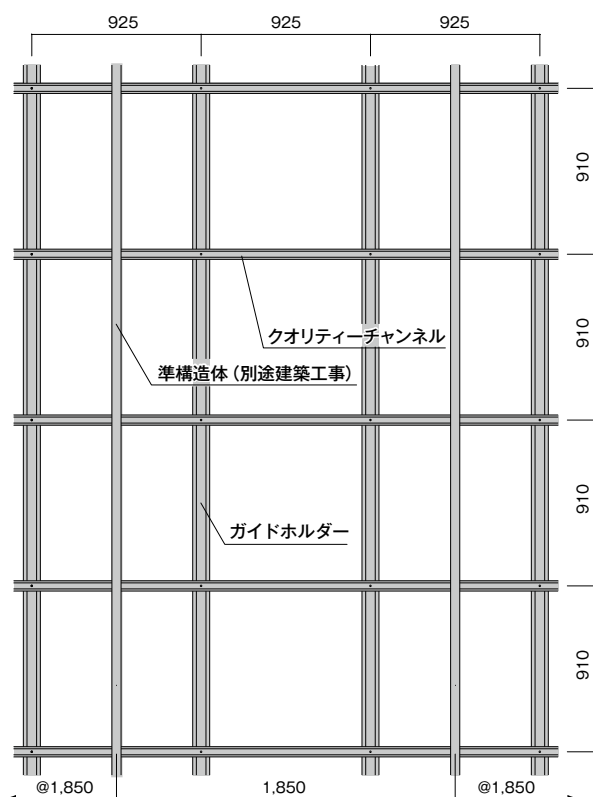


NEW フラット の特徴



- 1 「住み分け」による直付け天井は天井裏空間に天井吊り材・ブレス材が無いので空調設備、照明機器や音響機器等に干渉することなくスッキリと納めることが出来る
- 2 軽量で断熱・吸音/遮音性能を有する天井材を使用
*天井厚み 25mm~ 35mm対応
- 3 クオリティーチャンネルとガイドホルダーのシステム化により天井割付が容易にできる⁽¹⁾
- 4 分割式ガードグリップ(下)の採用で、天井材を曲げることなくワンタッチで装着できる⁽²⁾
- 5 C形鋼取付支持金具でレベル調整が可能⁽³⁾

(1) システム構成基本割付図



(3)

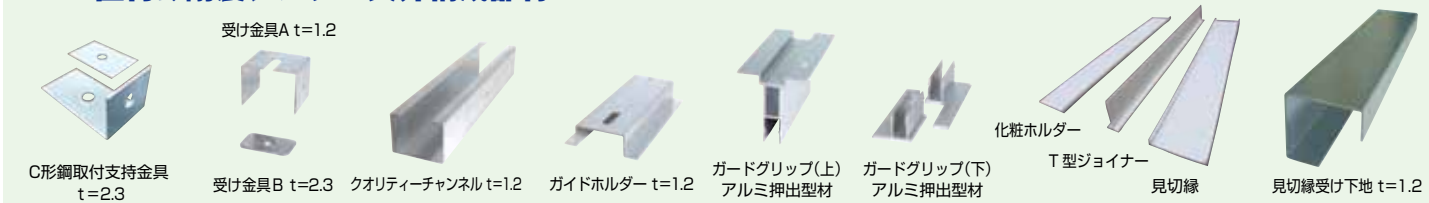
支持金具	調整範囲
H 35	± 10 mm
H 55	± 20 mm
H 75	± 30 mm

ガイドホルダー@925取付		最大支持スパン
1)クオリティーチャンネル	スパン1,000mm	2,500mm
2)クオリティーチャンネル	スパン1,500mm	2,000mm

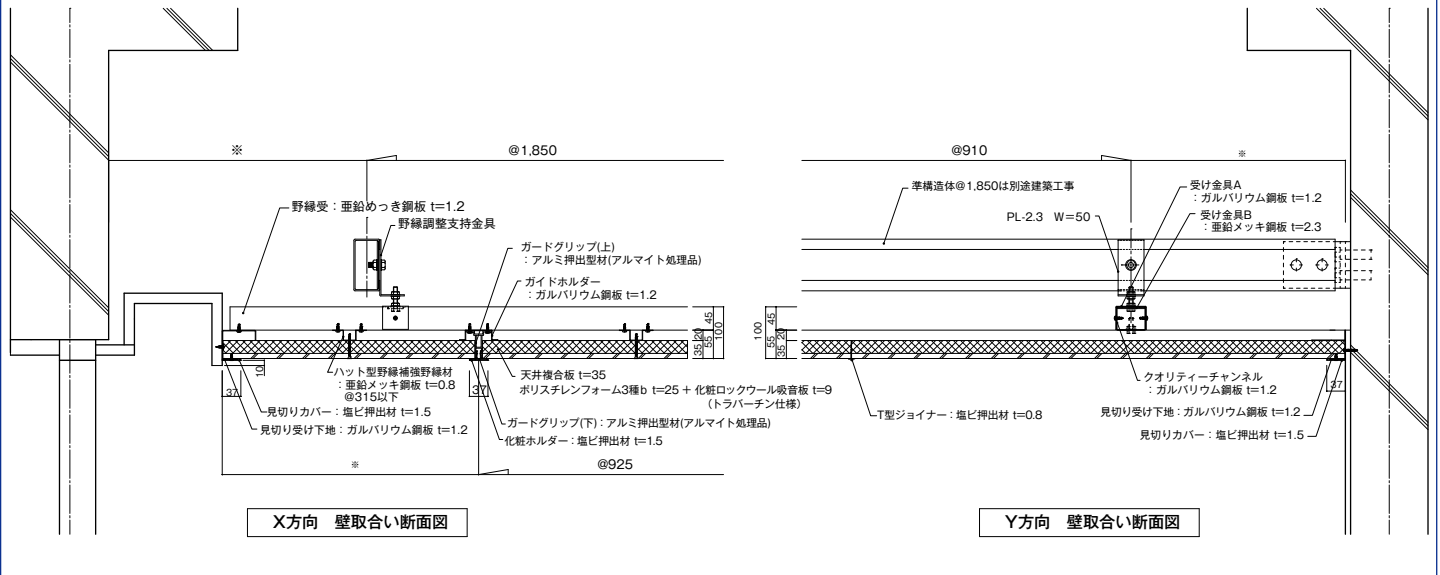
許容値：撓みδ ≤ 3.0mm

荷重は天井材4.0kg/m²と各部材の自重とし、その他の荷重は考慮していません。

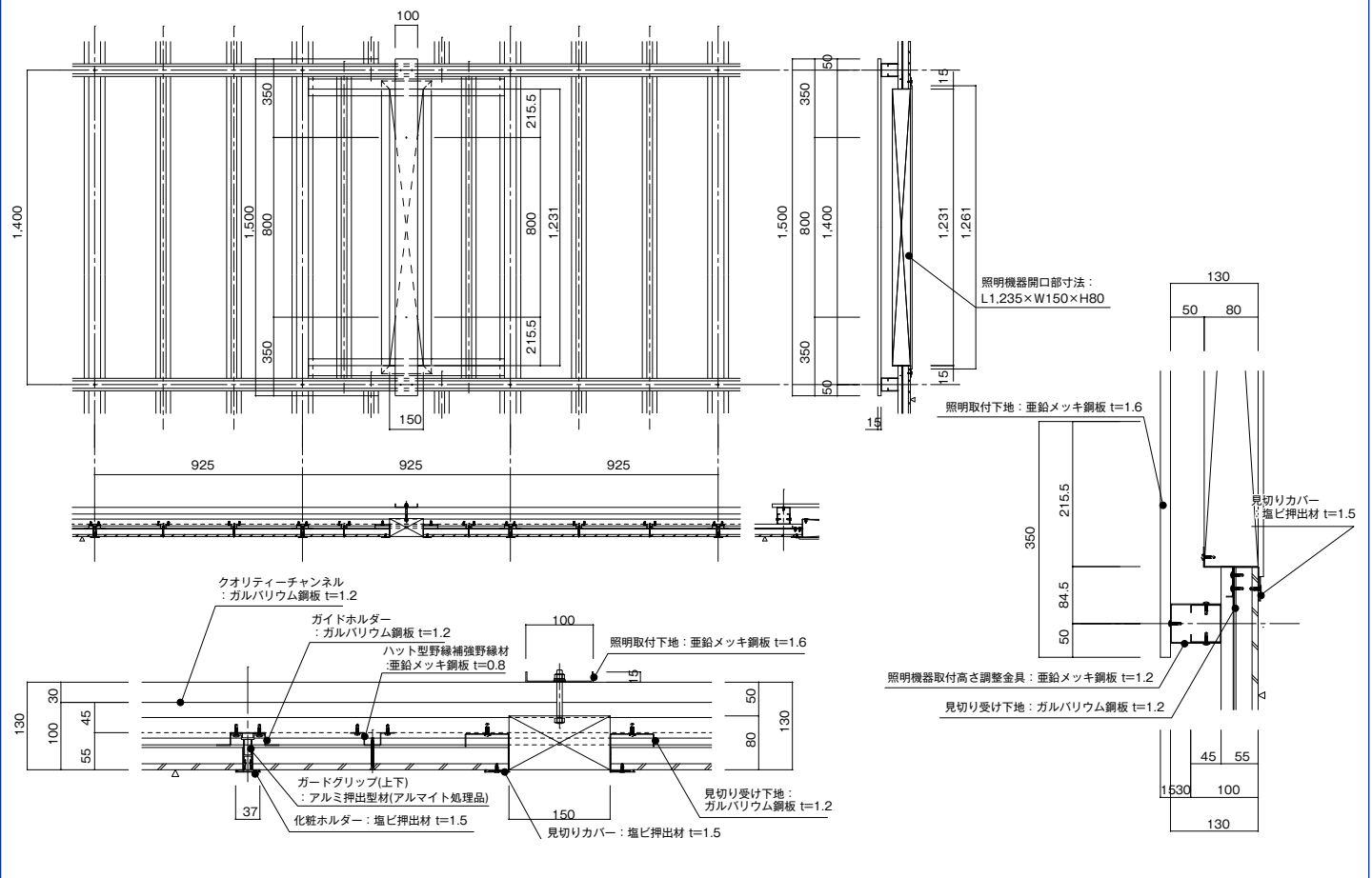
CPS直付け耐震システム天井構成部材



(例) X・Y壁取合い詳細図



(例) 照明機器取合い詳細図



開発・製造元



コンフォートテック株式会社

営業本部: 〒260-0025 千葉県千葉市中央区問屋町1-55 シーオービル6F URL: <http://www.comfort-tec.co.jp/>
TEL 043-305-4780 FAX 043-305-4781

商品の仕様については、改良のため予告なく変更する場合がありますのでご了承ください。